

Vodohospodářský rozvoj a výstavba a. s.
Divize 06: B. Chmielová a Selinger
Nábřeží 4
150 56 Praha 5
ID DS: 4qfgxx3

VÁŠ DOPIS ZN.
06-CB-41/23ČÍSLO JEDNACÍ
LCR006/001768/2023SPISOVÁ ZNAČKA
LCR0000679/2023DATUM
20.03.2023VYŘIZUJE
Ing. Bláhová JitkaTELEFON
956 266 127GSM
725 257 627

FAX

E-MAIL
Jitka.Blahova@lesycr.cz

Vyjádření k PD stavby: Revitalizaci Benešovského potoka u Benešova, ř. km 11,670 – 11,220

- dotčení ochranného pásma lesa, dotčení stavby podélné úpravy koryta vodního toku

Lesy České republiky, s. p., Lesní závod Konopiště (dále jen „LČR“) obdržely Vaši žádost o vyjádření k projektové dokumentaci stavby: **Revitalizace Benešovského potoka u Benešova, ř. km 11,670 – 11,220** (dále jen „stavba“) v k. ú. Benešov u Prahy, zpracovanou adresátem ve 12/2022 ve stupni dokumentace pro společné povolení a pro provádění stavby. Stavebníkem a investorem stavby je Město Benešov se sídlem Masarykovo nám. 100, 256 01 Benešov, IČ: 002 31 401.

Záměrem stavby je rekonstrukce stávajícího **vodního díla** podélné úpravy koryta Benešovského potoka (IDVT 10100400, ČHP 1-09-03-1360), které je však doposud **vedeno v účetní evidenci LČR** pod inv. č. 118 166 s názvem „Potok Benešovský“. **Z hlediska majetkoprávního vypořádání této stavby se obraťte na organizační jednotku LČR: Správa toků – oblast povodí Vltavy, Tyršova 1902, 256 01 Benešov, st954@lesycr.cz , 956 954 111.**

Stavba v rozsahu 450 m je členěna na 3 stavební objekty: SO.1 Revitalizace toku, SO.2 Výstavba pozorovatelný a SO.3 Kácení.

Záměrem stavby bude dotčeno ochranné pásmo lesních pozemků **p. č. 4050/3, 4054/1 a 4063/1 a 4063/4 v k. ú. Benešov u Prahy** ve vlastnictví České republiky s právem hospodařit pro LČR (dále jen „dotčené lesní pozemky“).

LČR jako vlastník, soused a odborný lesní hospodář s realizací výše uvedené stavby **souhlasí** za předpokladu splnění následujících podmínek:

- stavba bude provedena dle projektové dokumentace, která nám byla předložena k vyjádření,
- dojde k řádnému projednání záměru stavby před dotčenými orgány státní správy,
- akcí nedojde k poškození lesních dřevin v nadzemní ani kořenové části na dotčených lesních pozemcích,
- na dotčených lesních pozemcích nebude stát či pojíždět technika, nebude zde skladován stavební materiál,

- nedojde ke vzniku záboru stavby na dotčených lesních pozemcích, který by vyžadoval majetkoprávní vypořádání, zejm. Tůň č. 4 při hranici lesního pozemku p.č 4063/1, k. ú. Benešov u Prahy,
- veškeré škody vzniklé v souvislosti s realizací stavby hradí investor, pokud by došlo k poškození rostoucích dřevin na dotčených lesních pozemcích, neprodleně kontaktujte p. Petra Jupu, vedoucího Polesí Šiberna, 724 523 368

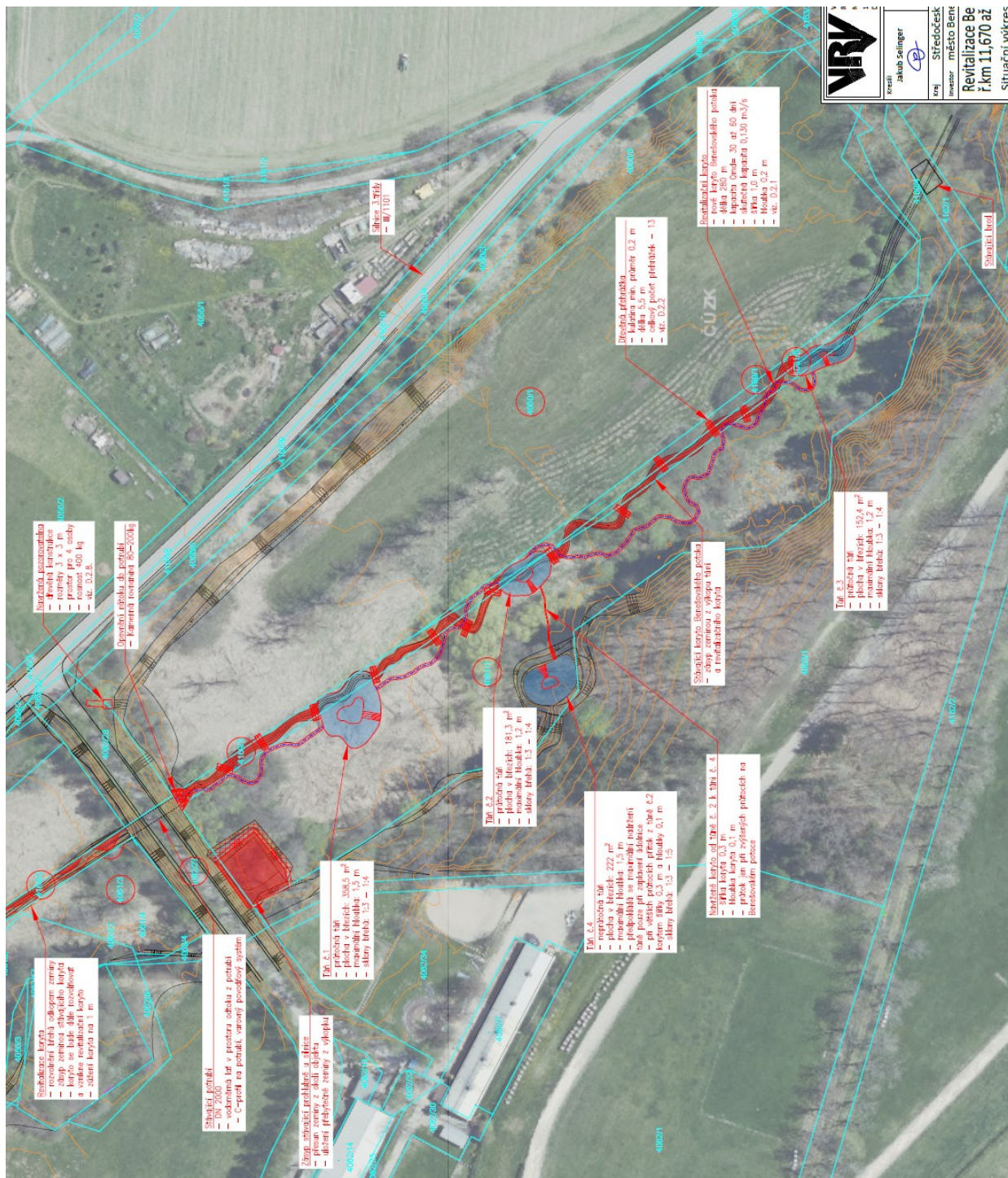
Dále upozorňujeme na ustanovení § 22, odst. 1, lesního zákona č. 289/1995 Sb., ve znění pozdějších předpisů, který ukládá vlastníkově stavby povinnost provést na svůj náklad nezbytně nutná opatření, kterými jsou nebo budou jejich pozemky, stavby a zařízení zabezpečeny před škodami způsobenými přírodními vlivy z pozemků určených k plnění funkcí lesa zejm. pádem stromů nebo jejich částí či přesahem větví a kořenů.

Toto vyjádření nenahrazuje stanovisko příslušného orgánu státní správy lesů dle ustanovení § 14, odst. 2, zákona č. 289/1995 Sb., o lesích, ve znění pozdějších předpisů, závazná stanoviska či stanoviska dotčených orgánů státní správy, ani vyjádření ostatních vlastníků pozemků dotčených stavbou.

S pozdravem

Ing. Miroslav Jankovský
ředitel Lesního závodu Konopiště

Co: Polesí Šiberna



Lesy České republiky, s.p., se sídlem Přemyslova 1106/19, Nový Hradec Králové, Hradec Králové, PSČ 500 08

Spisová značka AXII 540 vedená u rejstříkového soudu v Hradci Králové, IČ: 42196451, DIČ: CZ42196451

Lesy České republiky, s.p., jsou držitelem osvědčení o účasti v certifikaci lesů, loga PEFC (08-21-01/0001) a certifikátu C-o-C.

Státní podnik Lesy České republiky, s.p., zachovává nulovou toleranci k jakémukoli nelegálnímu jednání, dodržuje maximální transparentnost, legalitu, etiku a uplatňuje zásady Criminal Compliance Programu (www.lesy.cz/ccp). V případech, kdy je jednání zaměstnance v rozporu s Criminal Compliance Programem, je možné takové jednání oznámit (www.lesy.cz/ccp).

www.lesycr.cz